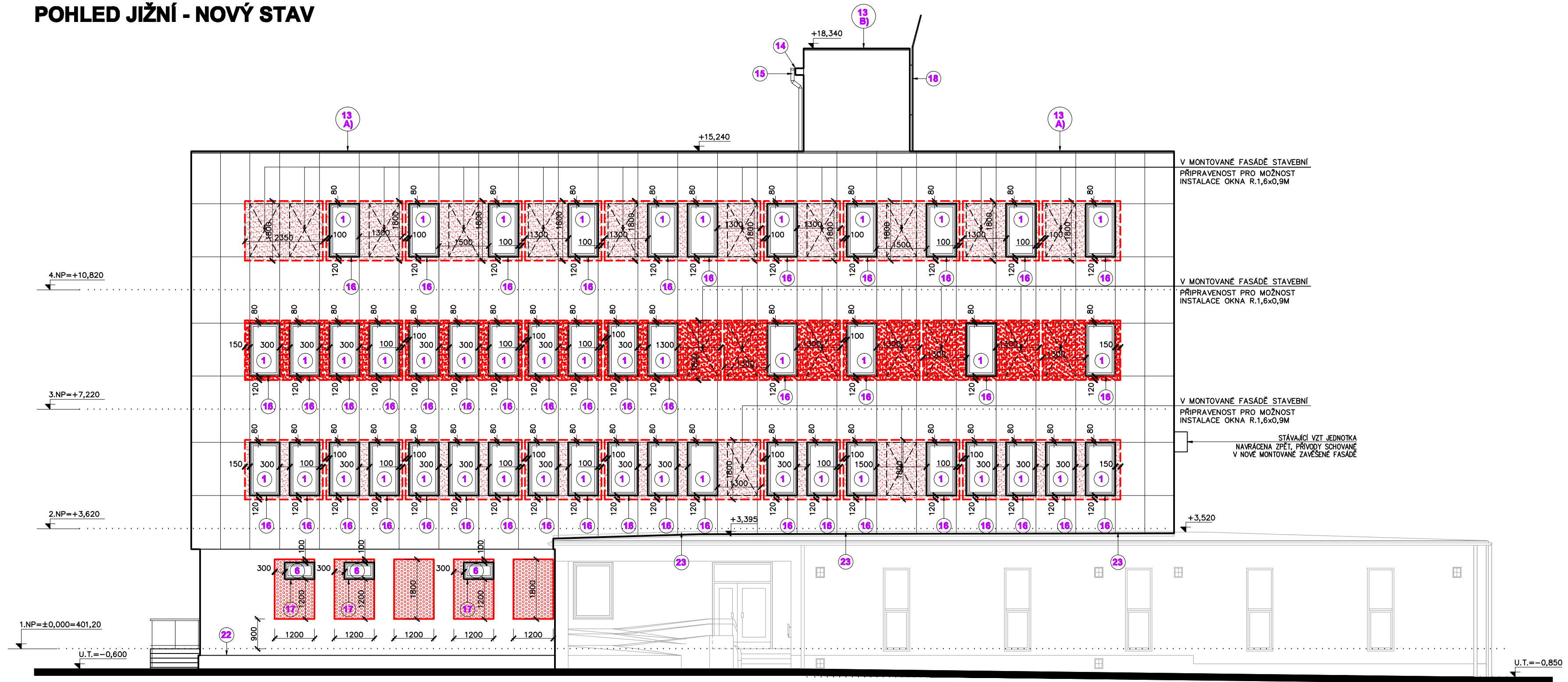
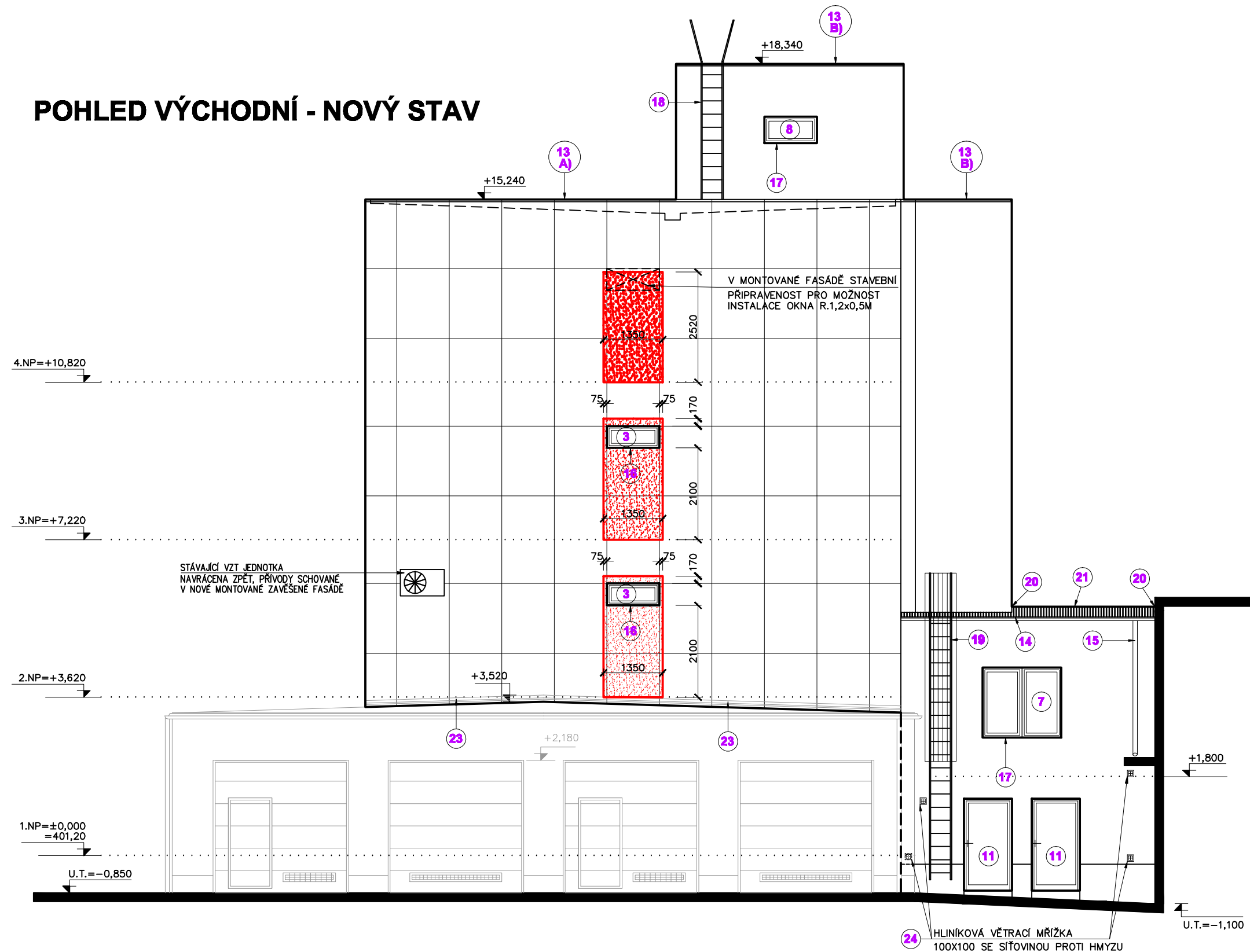


POHLED JIŽNÍ - NOVÝ STAV



POHLED VÝCHODNÍ - NOVÝ STAV



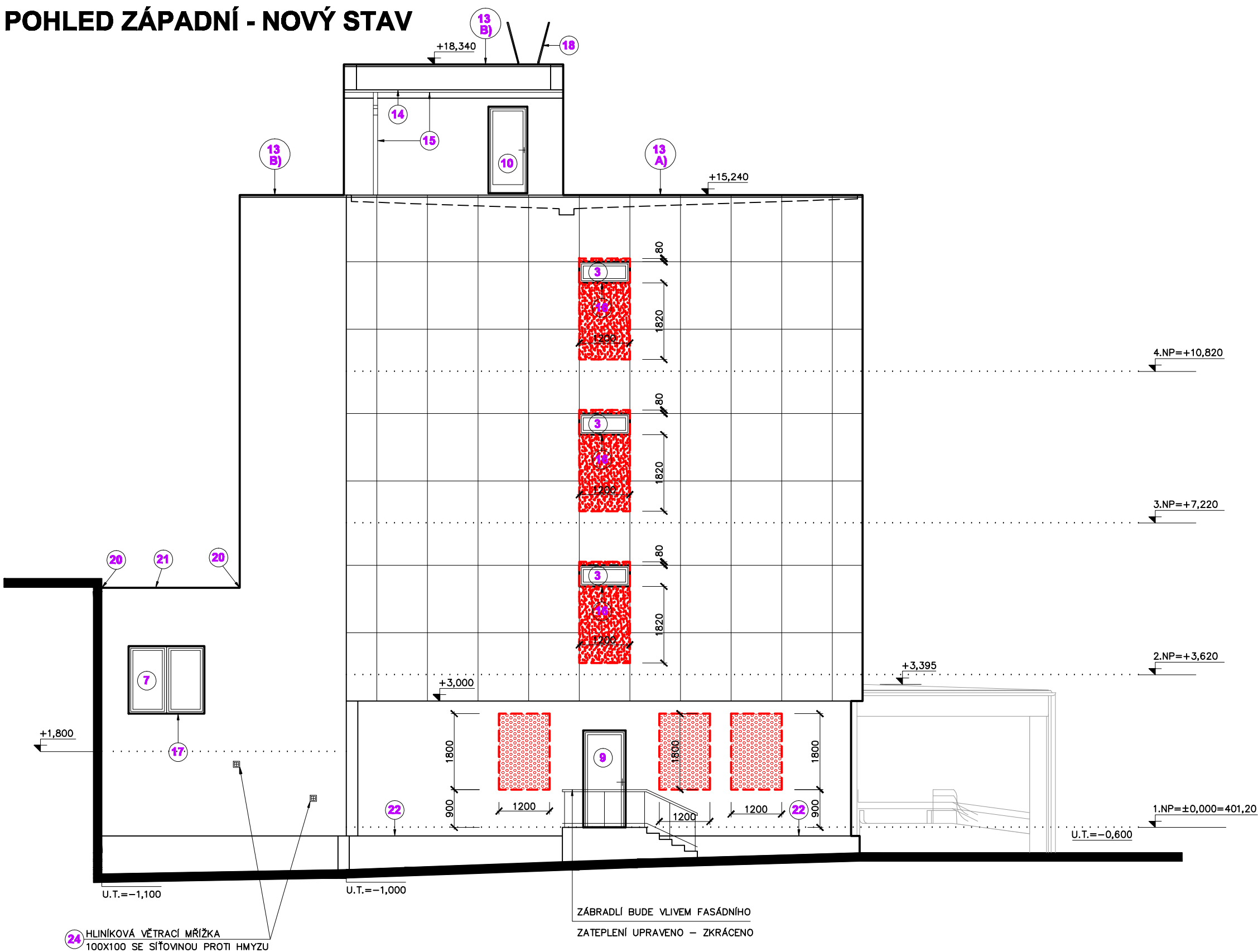
LEGENDA:

- DOZDÍVKY – PÓRBEŽON, PEVNOST ŽDVA P4–500  
VŠEČERÉ VNITŘNÍ ZDĚNÉ KONSTRUKCE BUDOV PŘED OMÍTKAMI ZPEVNĚNÝ ARMOVACÍ TRANKNOU KVŮLI ZAMEZENÍ MIKROTRHLIN.  
DOZDÍVKY ŽDĚNÉ KČE. STAVBOU BUDOV V INTERIERU OPATŘENÝ VNITŘNÍ VĚŠKOVITOU OMÍTKOU (JEDNÁ SE O 9M3)  
DOPLNIT SOK. OPLÁŠENÍ VČ. HLINIKOVÉHO ROSTU A STAVEBNÍ ZAČISTIT, TYKA SE OŠETŘENÍ, PARAPETU I NADPRAŽÍ  
JEDNÁ SE O 303,28M2

POZNÁMKA:

- o ZATEPLOVACÍ SYSTÉM BUDE DLE ČSN A TECHNOLOGICKÝCH PŘEDPISŮ DANÝCH VÝROBCEM  
o FASÁDNÍ ZATEPLENÍ A MONTOVANÁ ZÁVĚSNÁ FASÁDA BUDOV KOMPOZITNĚ CERTIFIKOVANÉ SYSTÉMY  
o V MÍSTECH FASÁDNÍHO ZATEPLENÍ BUDE NATAŽENA NOVÁ VENKOVNÍ  
TENKOVITOSTÁ OMÍTKA VČETNĚ ARMOVACÍ TRANKVY, KOMPOZITNĚ CERTIFIKOVANÝ SYSTÉM  
OMÍTKA ZATÍRANÁ 1,5 MM SILKOVNOU PROBARVENÁ  
o U VŠECH OTVORŮ ZATEPLOVACÍ FASÁDY BUDOV OSAZENÝ NOVE VENKOVNÍ PARAPETY, KTERÉ BUDOU  
Z BARVENÉHO POZINK. PLECHU, R.S. NUTNĚ DOMEŘIT NA STAVBĚ, U MONTOVANÉ FASÁDY BUDOV SYSTÉMOVĚ VENKOVNÍ PARAPETY  
o Z SÚVODU ZATEPLENÍ OBJEKTU BUDOV NOVE OPLECHOVÁNY I ATKY OBJEKTU, R.S. TAKÉ DOMEŘIT NA STAVBĚ DLE SKUTEČNOSTI  
o VŠECHNY VYMRŠTOVACÍ OTVORY NUTNĚ DOMEŘIT NA OBJEKTU  
o KONTAKTNÍ FASÁDNÍ ZATEPLENÍ BUDE PŘETAZENO O 30MM, PŘES NOSNÝ RAM VYPLNÍ OTVORŮ  
o NOVE VYPÍNE OTVORŮ FASÁDNÍ ZATEPLENÍ FASÁDY BUDOV NOVE INSTALOVÁNY S NĚJŠÍM ÚČEM NOSNÉHO ŽDIVA  
o V INTERIERU U NOVÝCH VYPLNÍ OTVORŮ BUDOU INSTALOVÁNY NOVE VNITŘNÍ PARAPETY, ŠÍŘKU DOMEŘIT NA STAVBĚ  
o PŘESAH STŘECHY NAD STROJOVNOU VÝTAHU BUDE OBALEN FASÁDNÍ POLYSTYRENEM TL. 30MM

POHLED ZÁPADNÍ - NOVÝ STAV



POHLED SEVERNÍ - NOVÝ STAV



SKLADBA STŘEŠNÍHO PLÁŠTĚ

- BTUMENOVÁ HYDROIZOLACE S ODOLNOSTÍ PROTI OV ZÁŘENÍ – 2 VRSŤVY, VRCHNÍ VRSŤVA S POSYPEM, SPONNÍ MECHANICKY KOTVENÁ  
TEPELNÁ IZOLACE Z MINERÁLNÍ VATY PRO PLOCHÉ STŘECHY (NAPĚTÍ V TLAKU PŘI 10% DEFORMACI 70kPa, ODOLNOST VOČI BODOVÉMU ZATÍŽENÍ 550N) TL. 100MM  
TEPELNÁ IZOLACE Z MINERÁLNÍ VATY PRO PLOCHÉ STŘECHY TL. 140MM  
PAROZÁBRANA S AL VLOŽKOU  
BEŽNĚNÍ – PŘÍKRA TL. 24 MM  
DŘEVĚNÁ KONSTRUKCE KROUV 100/140 MM  
VZDUCHOVÁ MEZERA  
TEPELNÁ IZOLACE – LIGNOPOR TL. 50 MM  
STROPNÍ KONSTRUKCE – 550 MM  
KAZETOVÝ PODHLAD TL. 50 MM

+0,000 = 401,20

|   |                        |  |                |
|---|------------------------|--|----------------|
|   |                        | L. BENEŠ, stavební a projekční kancelář  |                |
| VED. PROJ.: L. BENEŠ                    | ODP. PROJ.: M. SMUTNÝ  | VYPRACOVAL: F. KUFRER  | RAZÍTKO:       |
| DBEC: KLATOVY                           | STAVEBNÍ GRAD: KLATOVY | INVESTOR: ZDRAVOTNICKÁ SLUŽBA PLZEŇSKÉHO KRAJE, PRÍSPĚVKOVÁ ORG., KLATOVSKÁ 2950/2000 – 301 00 PLZ | DATUM: 12.2014 |
| ZÁCHRANÁ ZDRAVOTNICKÁ SLUŽBA PK         |                        | POD NEMOCNICÍ 790, 339 01 KLATOVY, Č.K. st. 4293, K.Ú. KLATOVY                                     |                |
| REALIZACE OŠPOR ENERIE VS ZJSPK KLATOVY |                        | FORMÁT: 10xA4  |                |
| TECHNICKÉ POHLÉDY – NOVÝ STAV           |                        | MĚR: 1:100   |                |
|   |                        | Č. VYKR: 12  |                |